

**we care  
about  
the world**



**IZOTÜP**



**spray  
foam kits**



**BU ÜRÜNÜ KULLANIRKEN  
GÜVENLİK EKİPMANLARI GİYİLMELİDİR.**



**DİKKAT!**

Kullanım kılavuzu ekindeki güvenli kullanım bölümünü dikkatlice okuyun.  
İzotüp Sprey Köpük Kitlerini kullanmadan önce talimatlara uyun  
ve güvenli kullanım eğitimini tamamlayın.

**Ek bilgi için lütfen İZOTÜP ile iletişime geçiniz.**

**+90 553 910 15 38**





# HAKKIMIZDA

2000'li yılların başından itibaren tüm Türkiye'ye uygulamalı sprey poliüretan izolasyon hizmeti vererek sektördeki varlığımızı sürdürmekteyiz.

20 yılı aşkın süredir sprey poliüretan uygulama hizmetimizin karşılığı olarak edindiğimiz bilgi ve tecrübe ile 2017 yılında Ar-Ge çalışmalarına başladığımız, bireysel ve profesyonel kullanıma uygun, hızlı ve kolay uygulanabilen, geliştirdiğimiz mobil sistem ürünümüz İzotüp, uzun ömürlüdür, yüksek ısı yalıtım değerlerine sahiptir ve birçok avantaj sağlar.

2021 yılı itibari ile 4 kıtada müşterilerimizin beğenisine sunduk. Kusursuz kullanıcı deneyimi sağlamak için Bursa tesislerimizde yatırımlarımıza ve ürün geliştirme çalışmalarımıza devam ediyoruz.

# KÖPÜK YALITIM Nedir?

Püskürtme köpük yalıtımı, duvarları, zeminleri ve tavan boşluklarını hava hareketine karşı yalıtan bir yalıtım ve hava bariyeri malzemesidir.





Elektrik prizlerinin ve aydınlatma armatürlerinin etrafındaki boşlukları ve ayrıca duvarların pencere, kapılarla birleştiği yerlerin yalıtımını sağlamaktadır.

Püskürtme köpüğü, inşaatlarda (temel-çatı-cephe), çatı katlarında, gezinme boşluklarında ve kenar kirişlerinde olduğu gibi açık bir boşluğa püskürtülebilir. Mevcut evlerde, ticari binalarda ve ahırlarda da kullanılabilir. Boşluklar açık olduğu ve erişim olduğu sürece spreyc köpük uygulanabilir.

Spreyc köpük asla şeklini kaybetmez. Geleneksel yalıtım malzemelerinin aksine, spreyc köpük yalıtım sırasında çatlakları, boşlukları ve çatlakları doldurur. Zamanla akma, damlama yapmaz, Zemine mükemmel aderans ile yapışmaktadır.



# İZOTÜP SPREY KÖPÜK KİTLERİ

|                      |   |   |   |
|----------------------|---|---|---|
| İZOTÜP 200QUICK RISE |    | <b>20 m<sup>2</sup> alan</b><br><b>2,5-3 cm kalınlık</b><br>Isı iletim katsayısı:<br>0,020 λ<br>(R) 6.27<br>40DNS<br>Kapalı Hücre | İZOTÜP200 QR Seti, <b>20 m<sup>2</sup></b> kadar alan kaplar, 40 DNS köpük yoğunluğu verir.<br>Tek malzeme ve tek uygulamada (formül ve projeye bağlı olarak) 3-4 yalıtım malzemesinin (ısı yalıtım ürünleri, hava bariyerleri, buhar geciktiriciler, mastikler) yerini alabilir. |
| İZOTÜP 200 SLOW RISE |    | <b>350-400 dm<sup>3</sup></b><br>(R) 6.27<br>40DNS<br>Kapalı Hücre  | 350-400 dm <sup>3</sup> alanda yalıtım sağlar.<br>Nem, küf, alerjen ve çürüme potansiyelini azaltır. İç ve dış boşlukların sızdırmazlığı için ideal, iki bileşenli, hızlı kürlenene, yangına dayanıklı, poliüretan spreyci köpük sistemidir.                                      |
| İZOTÜP 600 QR        |  | <b>60 m<sup>2</sup> alan</b><br><b>2,5-3 cm kalınlık</b><br>(R) 6.27<br>40DNS<br>Kapalı Hücre                                     | İZOTÜP600 QR Seti, <b>60 m<sup>2</sup></b> kadar alan kaplar, 40 DNS köpük yoğunluğu verir.<br>Isı, su, ses ve nem yalıtımında, yüzey ne olursa olsun, ısı köprüsü oluşturmadan ve ortam sıcaklığını değiştirmeden yekpare olarak uygulanabilir.                                  |
| İZOTÜP 600 SR        |  | <b>1 m<sup>3</sup></b><br>(R) 6.27<br>40DNS<br>Kapalı Hücre   | 1m <sup>3</sup> alanda yalıtım sağlar.<br>Nem, küf, alerjen ve çürüme potansiyelini azaltır.  |

CE sertifikasına sahip İzotüp ürünleri her zaman bir arada kullanılır; bir polioller ile birleştirilmiş izosiyanat maddelerinin bileşiminden oluşmaktadır. Uygulamaya bağlı olarak yavaş yükselişi, hızlı yükselişi değişkenlik göstermektedir.

İki hortum, ayrı tek kullanımlık tankları püskürtme tabancasına bağlar.

Püskürtme tabancasına oturan nozzle, yalıtkan poliüretan köpüğün iki temel bileşeninin eşit şekilde karışmasını sağlar. Ayrı tanklar basınçlıdır ve yaklaşık 25 kg veya 9 kg brüt ağırlığa sahiptir.

|       | <i>Ağırlık</i><br><i>(Paketleme Dahil)</i> | <i>Ebatlar</i><br><i>(Paketleme Dahil)</i> | <i>Alan Hacim</i><br><i>(m<sup>2</sup>-m<sup>3</sup>)</i> |
|-------|--|--|---|
| 600SR | 50 kg                                      | 45cm x 45 cm x 33cm                        | 1 m <sup>3</sup>  |
| 600QR | 50 kg                                      | 45cm x 45 cm x 33cm                        | 60 m <sup>2</sup>   |
| 200SR | 18 kg                                      | 40cm x 40 cm x 22cm                        | 350-400 dm <sup>3</sup>                                   |
| 200QR | 18 kg                                      | 40cm x 40 cm x 22cm                        | 20 m <sup>2</sup>   |

İzotüp Sprey Poliüretan Köpük Yalıtım Kitleri, daha büyük, hacimli, taşınabilir olmayan sistemlerin aksine, küçük metrekare alanlar için yapılmış poliüretan köpük yalıtım sistemidir.

Sistem "A" ve "B" kimyasal tankları, kimyasal dağıtım hortumları ve Tabanca/Hortum Montaj Kitinden oluşmaktadır. Tanklar fabrikada basınçlandırıldığı için sistemin başka bir iticiye veya pompaya ihtiyacı yoktur. İzotüp kitleri kullanım kolaylığı sağlayacak şekilde tasarlanmıştır. Örnek uygulama videolarımıza bu link üzerinden ulaşabilirsiniz.

[www.izovar.com](http://www.izovar.com)



# DO YOUR OWN INSULATION



[izovar.com](http://izovar.com)

# İZOTÜP

## SPREY KÖPÜK KİTLERİ İÇERİĞİ



# 200

İZOTÜP(200) 2 Adet tüp, maske, tulum, gözlük, eldiven, tabanca ve hortum seti (3m), 5 adet nozle (plastik aplikatör uçları), vazelin, kullanım kılavuzu bulunmaktadır.



# 600

İZOTÜP(600) 2 Adet tüp, maske, tulum, gözlük, eldiven, tabanca ve hortum seti (5m) 10 adet nozle, vazelin, kullanım kılavuzu + anahtar ve sprej poliüretan temizleyici) bulunmaktadır.

# KULLANMADAN ÖNCE TÜM TALİMATLARI OKUYUNUZ!

Buharı veya spreyi solumayın. Uygun Kişisel Koruyucu Ekipman ve havalandırma gereklidir. Daha fazla bilgi için ürün Güvenlik Veri Sayfasına (SDS) ve kullanım kılavuzuna bakın. Ürün için tüm önlemleri alınız.

Kabı 49oC'nin (120oF) üzerindeki sıcaklıklara MARUZ BIRAKMAYIN. Kabın üzerinde veya yakınında ATEŞ YAKMAYIN, kesmeyin, delmeyin veya kaynak YAPMAYIN. Kabı kıvılcım veya aleve MARUZ BIRAKMAYIN. İzosiyanat- lara karşı hassassanız KULLANMAYIN.

On-off valves for  
A and B tanks



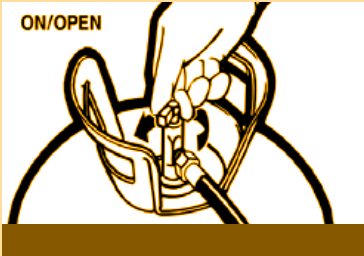
"A" Tank





15 or 30 foot chemical hoses can be used for longer lengths

# NASIL KULLANILIR



**1** İzotüp™ Tabanca ve Hortum Seti, kimyasal tanklarına ve hortum setine takılır. Tabancayı kutudan çıkarın.

**2** Tabancanın iç kısmına bir kat vazelin sürün. Bu, dağıtıcı deliklerinin ve çevredeki alanın temizlenmesini çok daha kolay hale getirir ve verimliliğini artırır.

**3** İzotüp 600 için: Tabanca/Hortum Tertibatı Kitinde bulunan anahtarı kullanarak hem "A" hem de "B" vanalarının hortum uçlarını sıkıca bağlayın. Tabancanın içine bir kat vazelin sürün.

**4** Tabancanın tetiğini etkinleştirerek sistemi bir atık kabına boşaltın. Her iki sıvı kimyasalın da tabancanın önünden eşit olarak çıktığı görüldüğünde tetiği bırakın.

Tabancayı PU temizleme spreyi ile temizleyin ve devam etmeden önce yeniden Vazelin uygulayın.

**5** Bir nozle seçin ve tabancanın önüne sıkıca yerleştirin. Tabancanın namlusunun sıkıca yerine oturduğundan ve tabancanın üstündeki sarı namlu kilidinin başlığa tam olarak oturduğundan emin olun.



**NOZZLE 30  
SANİYEDEN  
FAZLA  
KULLANIL-  
MADIĞINDA  
NOZZLE'İ  
DEĞİŞTİRİN.**

**Buharı veya spreyi solumayın.  
Uygun Kişisel Koruyucu Ekipman  
ve havalandırma gereklidir. Ürün  
için tüm önlemleri alınız.**

1. Tüm KKD'lerin giyilmesi dahil olmak üzere yeni bir kit için tüm gereklilikleri yerine getirin ve uygun havalandırma sağlayın.
2. A ve B tarafları için kimyasal tanklarındaki vanaları açın.
3. Tabancaya bir nozzle takın.
4. Bir atık kabına püskürtün. Hem A hem de B tarafındaki hortumlardan iyi bir akış olduğundan emin olun.
5. İyi kalitede köpük sağlamak için bir test numunesi püskürtün.
6. Tabancanın yüzünü temizleyin. Yeni bir nozzle takın.
7. Püskürtmeye devam edin.



# **DO YOUR OWN INSULATION**



# SORUN GİDERME

## Bakım ve kullanım sonrası talimatlar.

İzotüp neredeyse hiç bakım gerektirmez ve birçok sorun basit sorun giderme teknikleriyle çözülebilir. Sorun giderirken, sistemin uygun şekilde basınçlandırıldığından ve tüm kimyasal valflerin açık konumda olduğundan emin olun.

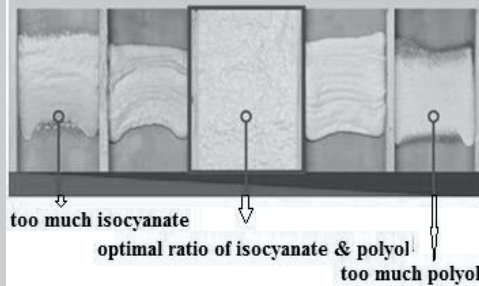
## Isı

Sıvı malzeme sıcaklığı köpük kalitesini etkileyebilir. Sıvı malzeme sıcaklığı (16°C) altında ise kalitesiz köpük oluşabilir. İdeal sıcaklık aralığı F (1632 derece C), minimum (16 derece C)'dir.

## Sorun Giderme

**Sorun:** Püskürtme deseni belirgin şekilde farklı (yani, koni püskürtme akışı değişiyor)  
**Çözüm:** Bu, kullanılmış bir nozzle ile köpük dağıtmaktan kaynaklanabilir. İzotüp Tabancasına takılı kullanılmamış bir ağızlık olduğundan emin olmak için dağıtımdan önce her zaman ağızlığı inceleyin.

**Sorun:** Köpük veya püskürtme kalınlığı düzgün tepki vermiyor  
**Çözüm:** Nozzle değiştirmek genellikle sorunu çözecektir. Sorun devam ediyor ve köpük kırılabilir veya gevrek ise köpük "ISO" yönünden zengindir ve "POLYOL" tarafında kısmi bir tıkanıklık vardır. Köpük yumuşak veya yapışkan kalıyorsa köpük "POLYOL" açısından zengindir ve "ISO" tarafında kısmi bir tıkanıklık vardır. Köpük sıvılaşmaya başlarsa bir tarafta tam bir tıkanıklık vardır. Başlığı çıkarın ve dağıtıcıyı dikkatli bir şekilde bir atık kabına doğru çalıştırın. Yaklaşık olarak eşit hacimde iki kimyasal akım akmalıdır. Akışlar eşit değilse, bir tıkanıklık oluşmuştur.



# KULLANIM ALANLARI

the  
perfect  
solution  
anywhere



Püskürtme köpük, yüzeyin temiz ve kuru olması koşuluyla hemen hemen her katı ve sabit yüzeye uygulanabilir.

Bodrum Yalıtımı

Temel-Perde Yalıtımı

Dış Cephe Yalıtımı

Depo Yalıtımı

gibi çok çeşitli alanlarda kullanıma uygundur.



# TEKNİK ÖZELLİKLER

Yüksek kaliteli sprey poliüretan uygulamalarında kullanılan mükemmel aderans özelliğine sahip iki komponentli poliüretan köpük kit sistemidir. TSE EN 13415 yanmazlık normlarına göre B s2 d0 sınıfına sahiptir ve şişirici madde olarak R134A içermektedir.

## Reaksiyon Parametreleri

|                      | Unit              | Hand mix |
|----------------------|-------------------|----------|
| Cream Time           | Second            | 3-5      |
| Gel Time             | Second            | 20-25    |
| Open Casting Density | Kg/m <sup>3</sup> | 30-32    |

## Depolama Koşulları

|                     | Unit   | İZOTÜP<br>B | İZOTÜP<br>A |
|---------------------|--------|-------------|-------------|
| Storage Temperature | °C     | 18 – 32     | 18-32       |
| Shelf life (*)      | Months | 12          | 12          |

\*It is recommended to keep it in a dry place that is not damp and at the temperatures specified in the original cask.

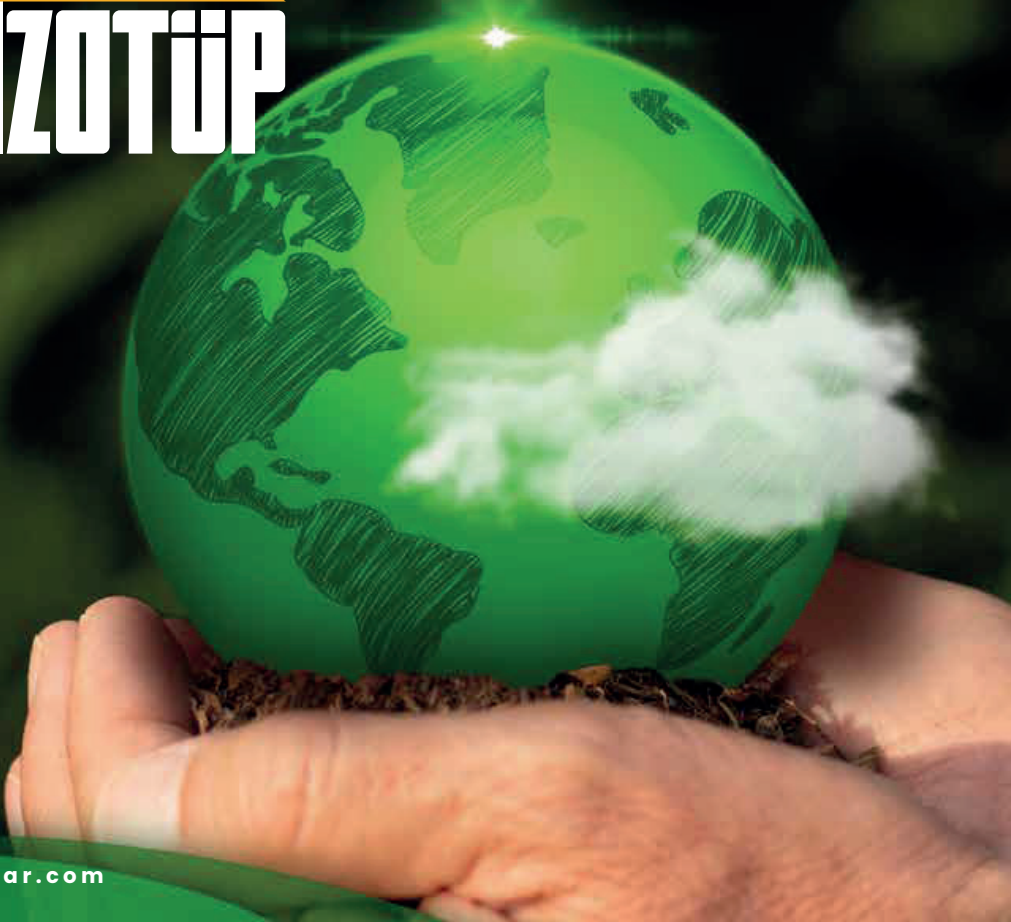
## Polimer Özellikleri

|  | Unit              |     | Test Method |
|--|-------------------|-----|-------------|
| Performance Rate                       | Pbw               |     |             |
| Closed Cell<br>Percentage              | %                 | >90 | ASTM D 2856 |
| Molded Density                         | Kg/m <sup>3</sup> | 40  | ASTM D 1622 |
| The first thermal<br>conductivity, 10° | Mw/mK             | 22  | UNI 7891    |

**Make  
Insulation!**  
**Save  
your energy**

The logo for IZOTÜP features a stylized yellow and orange sunburst or roof-like shape above the word "IZOTÜP" in a bold, white, sans-serif font.

**IZOTÜP**





## SATIŞ OFİSİ

Adres: Sanayi, Çarşı Yapı G Blok No.3,  
41040 Kocaeli, Turkey  
İletişim (EU) : +49 176 354 908 02  
İletişim (TR) : +90 553 910 15 38  
e-mail: izovar@izovar.com  
izovarmobil@gmail.com

## FABRİKA

Address: Sanayi, Ozburcak, No: 2/1,  
Kocaeli, Turkey